



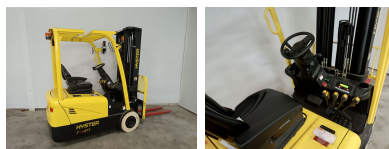
Diesel · Benzin · Treibgas · Elektro-Gabelstapler · Hubwagen · Batterien · Ladegeräte · Anbaugeräte

Molde GmbH · Am Steenöver 2 · 27777 Ganderkesee / Buschhagen

## Hyster J1.6UTT

**Tragkraft:** 1600 kg  
**Masttyp:** Triplex  
**Hubhöhe:** 4800 mm  
**Bauhöhe:** 2125 mm  
**Baujahr:** 2021  
**Antriebsart:** Elektro  
**Tech. Zustand:** Neu  
**Optischer Zustand:** Neu  
**Com Nr.:** 221120215

**Reifen vorne:** Superelastik  
**Reifen vorne Zustand:** 80 - 100%  
**Reifen hinten:** Superelastik  
**Reifen hinten Zustand:** 80 - 100%  
**Antrieb:** Elektro  
**Anbaugeräte:** - Seitenschieber  
**Sonderausstattung:** - Arbeitsscheinwerfer hinten  
- Arbeitsscheinwerfer vorne  
- Lastschutzzitter  
- Vollfreihub



**Preis: auf Anfrage**  
Zwischenverkauf vorbehalten

**Hausanschrift:**  
Am Steenöver 2  
27777 Ganderkesee /  
Buschhagen

**Telefon:**  
(0 42 21)  
4 35 03  
**Telefax:**  
(0 42 21)  
4 33 64

**e-mail:**  
info@  
gabelstapler-molde.de  
**Internet:**  
www.gabelstapler-  
molde.de

**Bankverbindungen:**  
OLB Delmenhorst  
(BLZ 280 200 50) Konto-Nr. 201 27247 00  
SWIFT-BIC OLBO DE H2 · IBAN DE93 2802 0050 2012 7247 00  
Volksbank eG Delmenhorst-Schierbrok  
(BLZ 280 671 70) Konto-Nr. 102 478 700  
SWIFT-BIC GENODEF1GSC IBAN DE76 2806 7170 0102 4787 00

**Geschäftsführer:**  
Jörg Molde  
AG Oldenburg HRB 140067  
Ust-IdNr. DE 117174855

Gerichtsstand für beide Teile Delmenhorst · Die Ware bleibt bis zur vollständigen Bezahlung unser Eigentum