

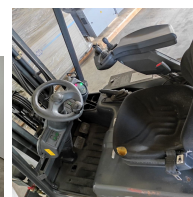


Diesel · Benzin · Treibgas · Elektro-Gabelstapler · Hubwagen · Batterien · Ladegeräte · Anbaugeräte

Molde GmbH · Am Steenöver 2 · 27777 Ganderkesee / Buschhagen

Linde E18C-02

Tragkraft:	1800 kg	Reifen vorne:	Superelastik
Masttyp:	Triplex	Reifen vorne Zustand:	40 - 60%
Hubhöhe:	4350 mm	Reifen hinten:	Superelastik
Bauhöhe:	2100 mm	Reifen hinten Zustand:	40 - 60%
Freihub:	1350 mm	Antrieb:	Elektro
Baujahr:	2005	Batterie:	2021, 24V, 625Ah,
Betriebsstunden:	16584	Anbaugeräte:	- Seitenschieber
Antriebsart:	Elektro	Sonderausstattung:	- Arbeitsscheinwerfer vorne
Tech. Zustand:	gut		
Optischer Zustand:	gut		
Com Nr.:	306381		
Fahrgestell-Nr.:	H2X335S05784		



Preis: auf Anfrage
Zwischenverkauf vorbehalten

Hausanschrift:
Am Steenöver 2
27777 Ganderkesee /
Buschhagen

Telefon:
(0 42 21)
4 35 03
Telefax:
(0 42 21)
4 33 64

e-mail:
info@
gabelstapler-molde.de
Internet:
www.gabelstapler-
molde.de

Bankverbindungen:
OLB Delmenhorst
(BLZ 280 200 50) Konto-Nr. 201 27247 00
SWIFT-BIC OLBO DE H2 · IBAN DE93 2802 0050 2012 7247 00
Volksbank eG Delmenhorst-Schierbrok
(BLZ 280 671 70) Konto-Nr. 102 478 700
SWIFT-BIC GENODEF1GSC IBAN DE76 2806 7170 0102 4787 00

Geschäftsführer:
Jörg Molde
AG Oldenburg HRB 140067
Ust-IdNr. DE 117174855

Gerichtsstand für beide Teile Delmenhorst · Die Ware bleibt bis zur vollständigen Bezahlung unser Eigentum