



Diesel · Benzin · Treibgas · Elektro-Gabelstapler · Hubwagen · Batterien · Ladegeräte · Anbaugeräte

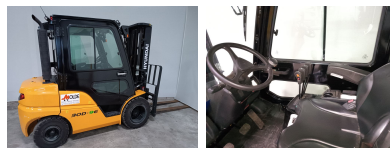
Molde GmbH · Am Steenöver 2 · 27777 Ganderkesee / Buschhagen

Hyundai 30D-9E TS470

Tragkraft:	3000 kg
Masttyp:	Triplex
Hubhöhe:	4700 mm
Bauhöhe:	2210 mm
Freihub:	1464 mm
Beschreibung:	Vorführmaschine ca. 200 Stunden
Baujahr:	2019
Betriebsstunden:	215
Antriebsart:	Diesel
Tech. Zustand:	Neu
Optischer Zustand:	Neu
Gabellänge:	1200 mm
Com Nr.:	Mo30d

Reifen vorne:	Superelastik
Reifen vorne Zustand:	80 - 100%
Reifen hinten:	Superelastik
Reifen hinten Zustand:	80 - 100%
Antrieb:	Diesel
Anbaugeräte:	- Zinkenverstellgerät
Anbaugeräte Beschreibung:	Kabine mit geteilten Türen, Heizung, Beleuchtung

Sonderausstattung:



Preis: auf Anfrage

Zwischenverkauf vorbehalten

Hausanschrift:
Am Steenöver 2
27777 Ganderkesee /
Buschhagen

Telefon:
(0 42 21)
4 35 03
Telefax:
(0 42 21)
4 33 64

e-mail:
info@
gabelstapler-molde.de
Internet:
www.gabelstapler-
molde.de

Bankverbindungen:
OLB Delmenhorst
(BLZ 280 200 50) Konto-Nr. 201 27247 00
SWIFT-BIC OLBO DE H2 · IBAN DE93 2802 0050 2012 7247 00
Volksbank eG Delmenhorst-Schierbrok
(BLZ 280 671 70) Konto-Nr. 102 478 700
SWIFT-BIC GENODEF1GSC IBAN DE76 2806 7170 0102 4787 00

Geschäftsführer:
Jörg Molde
AG Oldenburg HRB 140067
Ust-IdNr. DE 117174855

Gerichtsstand für beide Teile Delmenhorst · Die Ware bleibt bis zur vollständigen Bezahlung unser Eigentum